

1. Lee y copia en tu cuaderno. (no realizar los dibujos).

## EL APARATO LOCOMOTOR



### ¿Qué es?

El aparato locomotor es el conjunto de huesos, músculos y articulaciones de nuestro cuerpo.

### ¿Para qué sirve?

Nos sirve para desplazarnos de un lugar a otro y para mover las diferentes partes del cuerpo.

## LOS HUESOS

### ¿Qué son?

Los huesos son las piezas más duras y rígidas del cuerpo humano. El cuerpo humano tiene 206 huesos. El conjunto de todos los huesos del cuerpo humano se llama ESQUELETO.

### ¿Para qué sirve el esqueleto?

- Sostiene nuestro cuerpo.
- Protege órganos importantes: corazón, hígado...
- Participa junto con los músculos del movimiento.

Los huesos se unen entre ellos mediante **ARTICULACIONES**. Por ejemplo la rodilla, el codo, la muñeca...



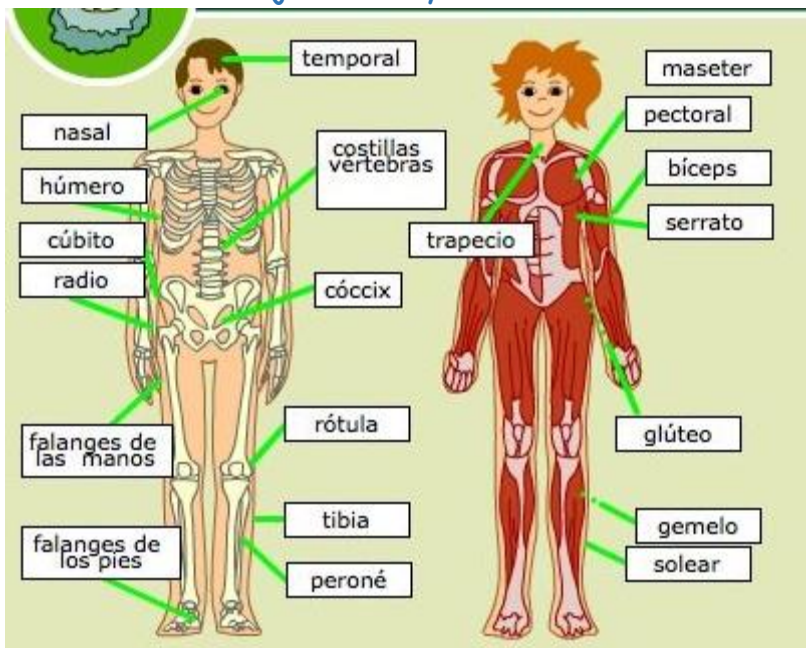
## LOS MÚSCULOS



Los músculos son las partes blandas de nuestro cuerpo que nos permiten mover el esqueleto. Son elásticos, es decir pueden estirarse y contraerse.

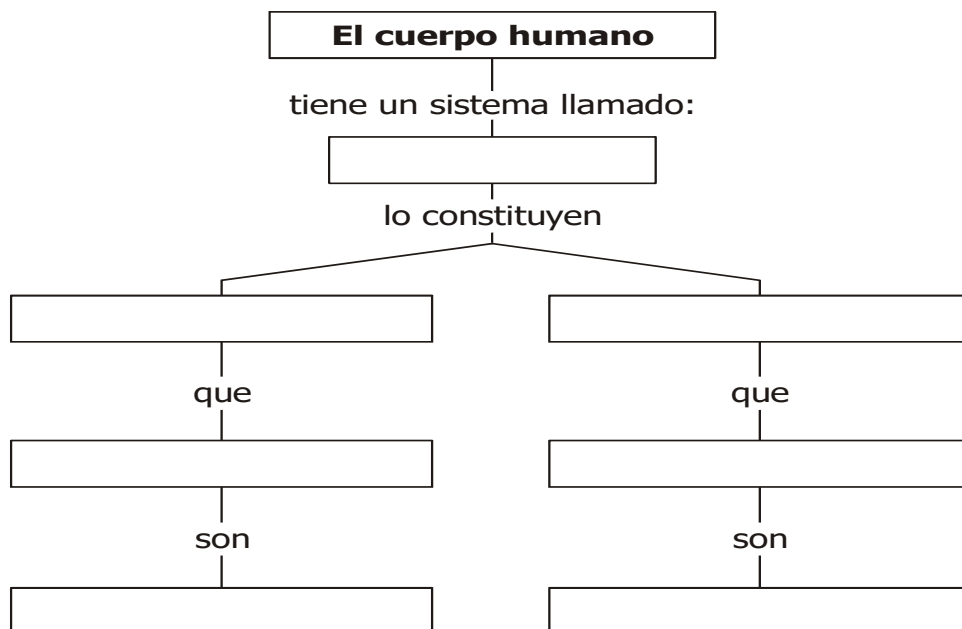
En el cuerpo humano hay más de 600 músculos y el conjunto de todos ellos se llama musculatura. Los huesos y los músculos se unen mediante tendones.

2. Realiza los dibujos con ayuda de un adulto.



3. En tu cuaderno completa el esquema con las palabras adecuadas, búscalas en el recuadro.

locomotor - los huesos - los músculos - sostienen  
mantienen la postura - duros - flexibles



4. Escribe dentro del paréntesis una "V" o una "F", según sea verdadera o falsa cada una de las siguientes afirmaciones.

- a) Todas las articulaciones son estáticas. ( )
- b) Los músculos están debajo de la piel. ( )
- c) Los huesos nos dan forma y postura. ( )
- d) Los músculos son flexibles y blandos. ( )
- e) Los huesos son blandos y cortos. ( )
- f) La caja torácica protege al corazón y a los pulmones. ( )

5. Marca la respuesta correcta.

1. Es responsable de todos nuestros movimientos.

- a) Sistema óseo    b) Aparato digestivo    c) Sistema respiratorio

2. Para proteger mis huesos tomaré.

- a) Gaseosa                      b) Limonada                      c) Leche

3. El hueso es duro porque contiene:

- a) Sangre            b) Calcio    c) Grasa

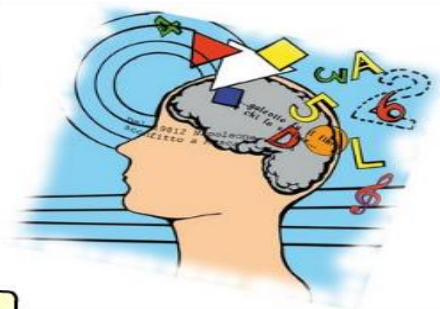
**Sistema nervioso**

Copia en tu cuaderno y desarrolla. (sin los dibujos)

**EL SISTEMA NERVIOSO**

**¿Qué es?**

Es el encargado de dirigir la función de relación. Es uno de los más complejos e importantes del organismo, pues se encarga de coordinar el funcionamiento de todas las partes del cuerpo.



**¿Qué lo forma?**



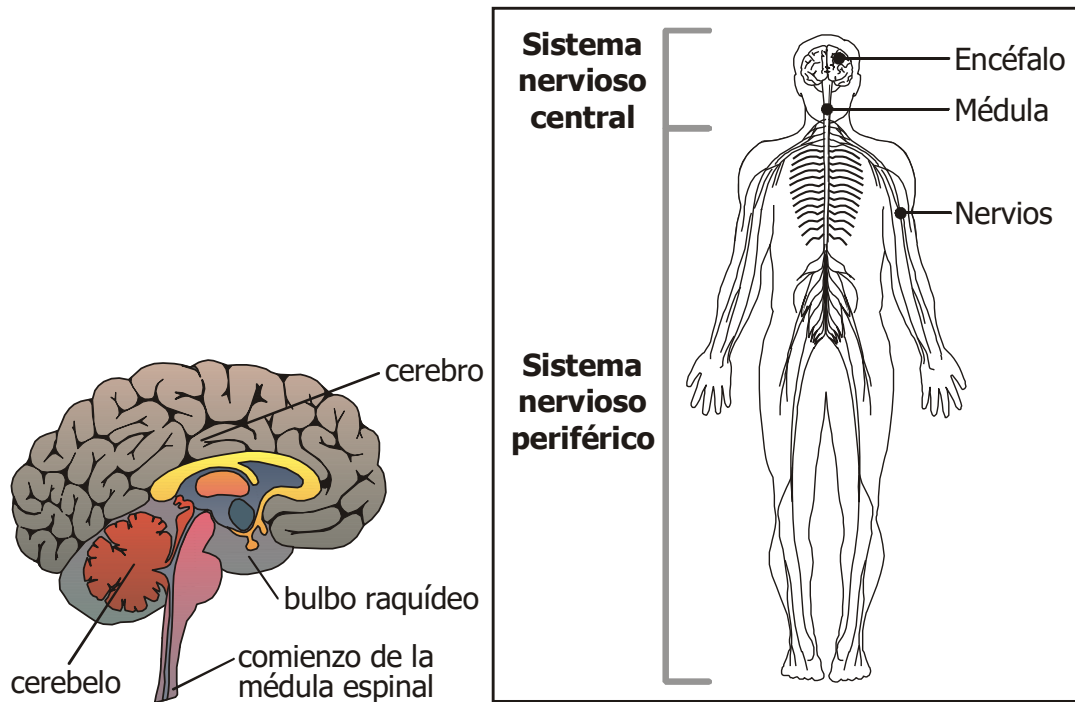
El órgano más importante del sistema nervioso es el CEREBRO.

El cerebro recibe la información que proviene de los sentidos y la analiza.



Los NERVIOS comunican el cuerpo humano con el cerebro. También hacen llegar las órdenes del cerebro al aparato locomotor.

Dibuja en el cuaderno.



Relaciona correctamente:

- A. Es un cordón situado a lo largo de la espalda y protegido por la columna vertebral. ( ) Cerebro
- B. Es un órgano situado en la cabeza y protegido por el cráneo. ( ) Nervios
- C. Son unas fibras finas y largas que unen los órganos del cuerpo con el cerebro. ( ) Médula espinal